

E5 - PROJET A100

TRAVAILLER EN MODE PROJET

CONTEXTE

Entreprise

- Sanofi est une entreprise biopharmaceutique qui découvre, développe, fabrique et commercialise une gamme de médicaments et de vaccins.
- Site de Neuville → KPI obsolescence respectés → top 1 site Europe.

Objectif

- Achevé la campagne de remédiation de l'obsolescence.
- Mise au rebut de 7 postes Windows 10 sensibles du bâtiment "Legacy", en zone classée P1 et P2.
- Préparation de 7 postes de remplacement Windows 11 selon les procédures métiers SANOFI
- Installation des nouveaux postes en zones classée, sans impacter la production.



sanofi

METHODOLOGIE

Approche

Gestion du projet de A-Z en combinant méthodologie Agile et Waterfall :

- Création d'un diagramme de Gantt → Planification par waves + Excel suivi de projets. (Waterfall → Planning de tâches)
- Suivi agile en sprint via Jira + Check-in/out avec l'équipe. (Agile → Gestion en cycle/sprint)
- Traçabilité via Checklists de configuration matériel → approuvé et publié dans le GED interne
- Suivi des actifs via CMDB & Excel

The Sanofi logo is displayed in a bold, black, sans-serif font. The letter 'S' is stylized with a purple dot at its bottom left. The letter 'i' at the end of the word has a purple dot above it.

EXEMPLES

Esaces / Digital M&S SpC & Vx - Neuville Pasteur

Sprint 23

Résumé Chronologie Backlog Sprints actifs Calendrier Capacité PAA Rapports Liste Formulaires Objectifs Tous les tickets Composants Développement Code Versions Tickets archivés More

Recherche dans un... Filtres rapides Effacer les filtres Terminer le sprint Regrouper: Req...

Projects (9 tickets)

A FAIRE 7(7)

- S15 STRNVL-685
- S17 STRNVL-741
- S17 STRNVL-739
- S17 STRNVL-754
- S17 STRNVL-255
- S17 STRNVL-737
- S17 STRNVL-740

EN COURS 1(1)

- S16 STRNVL-715

TERMINE 1(1)

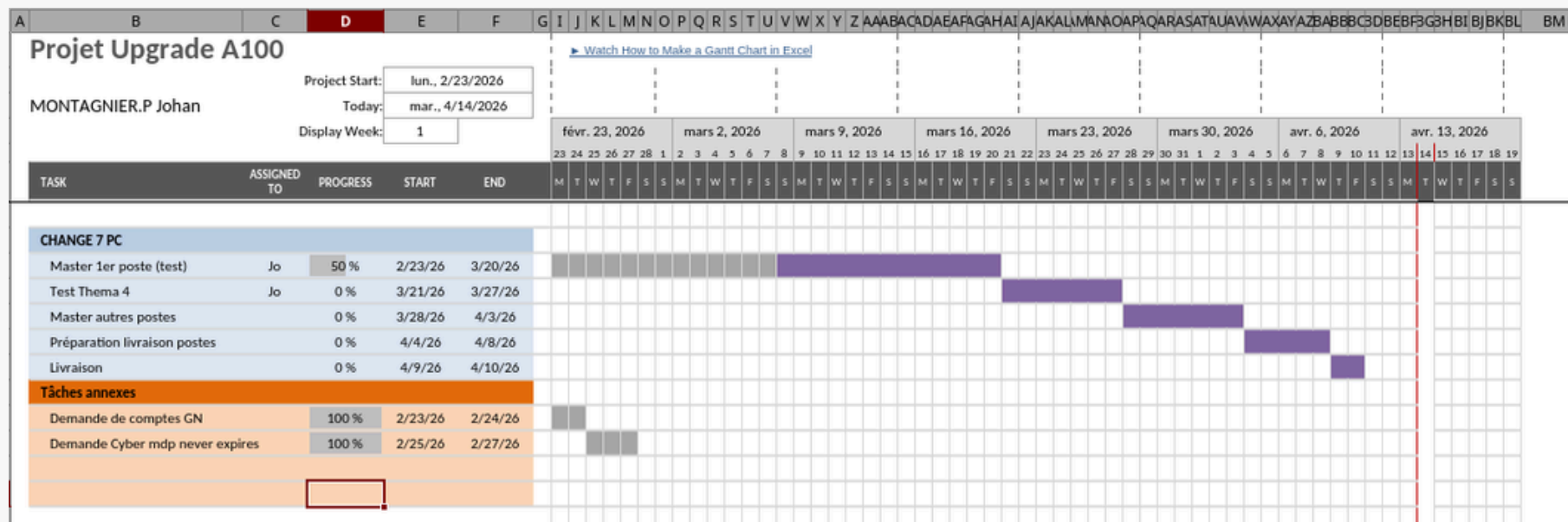
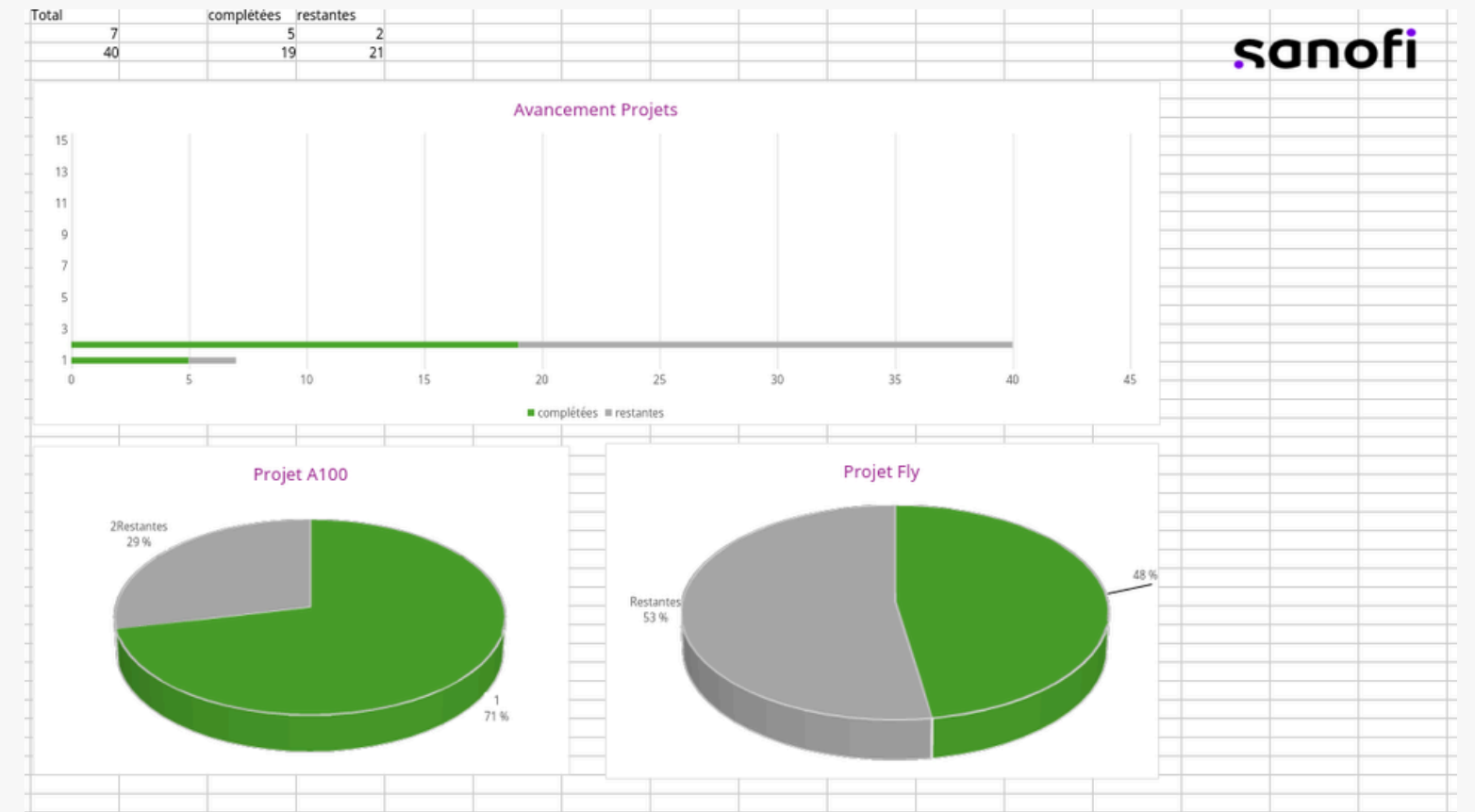
- S17 STRNVL-742

Cyber (2 tickets)

A FAIRE

EN COURS 2(2)

- S14 STRNVL-648
- S15 seul document STRNVL-684



COMPÉTENCES ACQUISES

Compétences Techniques

- Planification Gantt (phases, waves, dépendances)
- Pilotage agile Jira (sprints, backlogs, revues)
- Gestion CMDB ServiceNow
- Documentation technique (checklists, memos)
- Gestion des risques et des aléas terrain

Compétences Transversales

- Communication avec les parties prenantes
- Adaptation face aux imprévus
- Gestion de projet en environnement contraint
- Passation et transmission de projet
- Travail en équipe pluridisciplinaire



DIFFICULTÉS

Difficultés Techniques

- Documentation peu précise
- Droits insuffisants
- Incompatibilité des programmes

Difficultés organisationnelles

- Communication avec les parties prenantes
- Imprévus lors des actions
- Complexité d'accès aux zones classées
- Coordonner les équipes avec un planning



sanofi



CONFIDENTIALITÉ

SANOFI

**SANOFI étant une entreprise sensible et stratégique, il m'est
formellement interdit de divulguer
une quelconque documentation technique ou stratégique.**